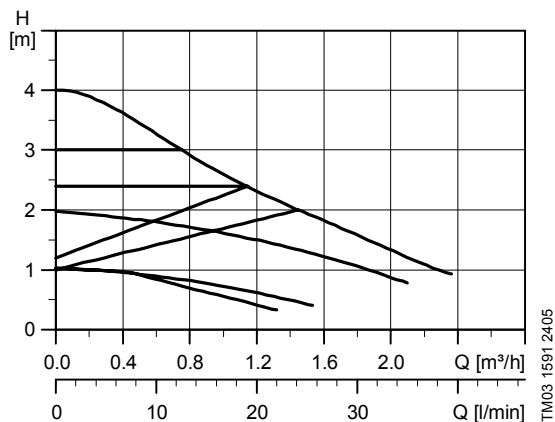


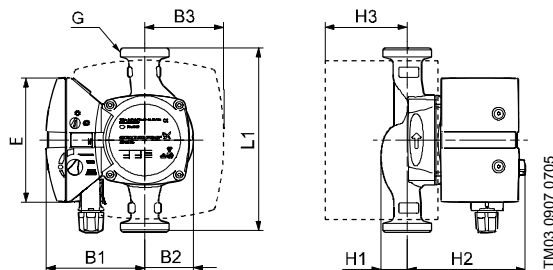
### ALPHA Pro 15-40, 25-40, 32-40

1 x 230 V, 50 Hz



Otáčky	P <sub>1</sub> [W]	I <sub>n</sub> [A]
Min.	6	0.06
Max.	25	0.23
I	8	0.09
II	18	0.17
III	25	0.23

Externí motorová ochrana není nutná.



**Přípoje**  
 Třída systému: Tepelná čerpadla, kaskádní  
 Energetická třída: A  
 Změnit výkon

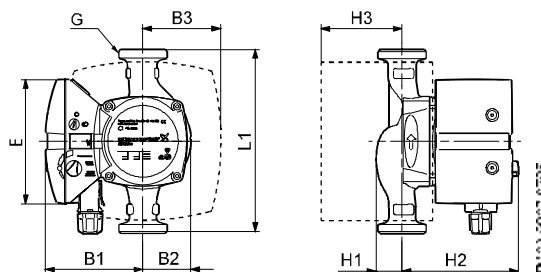
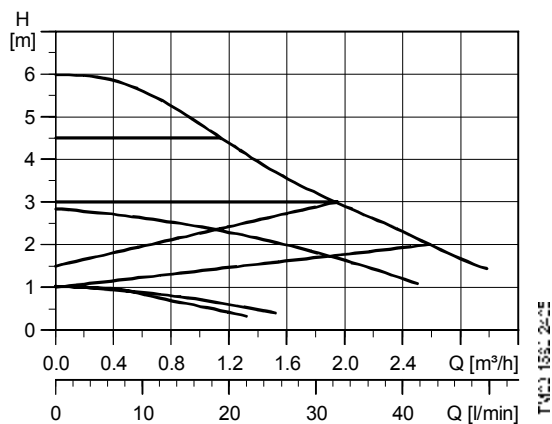
**Viz příslušenství**  
 Max. tlak: 10 bar  
 Rozsah: 10°C - 110°C (1 - 10)  
 A  
 Osvědčené B. dot. 2009 těleso čerpadla  
 (pouze ALPHA Pro 25-40 B 180)

Typ čerpadla	Rozměry [mm]							Hmotnosti [kg]*		Převážný objem [kg]*		
	L1	H1	H2	H3	B1	B2	B3	E	G		Netto	Brutto
ALPHA Pro 15-40	130	28	116	57	97	48	77	122	1	2.4	2.6	0.00516
ALPHA Pro 25-40	130	28	116	57	97	48	77	122	1½	2.4	2.6	0.00516
ALPHA Pro 25-40	180	28	116	57	97	48	77	122	1½	2.5	2.7	0.00516
ALPHA Pro 32-40	180	30	116	57	97	48	77	122	2	2.8	3.0	0.00516

\* Hmotnosti čerpadel v bezvzdušném prostředí jsou až o 10% vyšší

### ALPHA Pro 15-60, 25-60, 32-60

1 x 230 V, 50 Hz



Hř. výkon: Viz příslušnou  
 Tlak v systému: Max. 10 bar  
 Teplota čerpané kapaliny: +2°C až -10°C (TF 1°C)  
 Energetická třída: A  
 ze rovněž označeno: provedení B, bronzové těleso čerpadla (pouze ALPHA Pro 25-60 B 180)

Otáčky	P <sub>1</sub> [W]	I <sub>n</sub> [A]
Min.	6	0.06
Max.	50	0.45
I	8	0.09
II	31	0.28
III	50	0.45

Externí motorová ochrana není nutná.

Typ čerpadla	Rozměry [mm]						Hmotnosti [kg]*		Přepravní objem [kg]*			
	L1	H1	H2	H3	B1	B2	B3	E		G	Netto	Brutto
ALPHA Pro 15-60	130	28	116	57	97	48	77	122	1	2.4	2.6	0.00516
ALPHA Pro 25-60	130	28	116	57	97	48	77	122	1½	2.4	2.6	0.00516
ALPHA Pro 25-60	180	28	116	57	97	48	77	122	1½	2.5	2.7	0.00516
ALPHA Pro 32-60	180	30	116	57	97	48	77	122	2	2.8	3.0	0.00516

\* Hmotnosti čerpadel s bronzovým provedením jsou asi o 10% vyšší